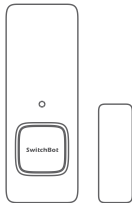
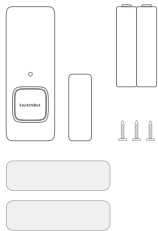


SwitchBot Contact Sensor

사용 설명서

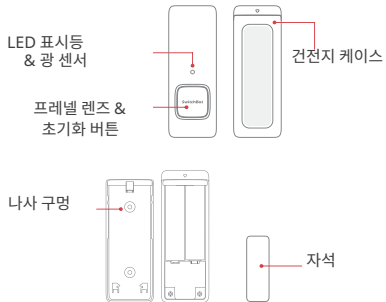


1. 제품 구성



- 콘택트 센서
- 자석
- AAA 건전지 x 2
- 사용 메뉴얼
- 나사
- 스티커 (콘택트 센서용)
- 스티커 (자석용)

2. 제품 설명



3. 준비

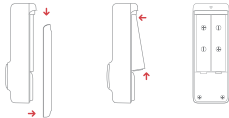
- 블루투스 4.2 이상 지원하는 스마트폰 또는 태블릿
- 스위치봇 앱 다운로드
- 스위치봇 계정 생성 및 로그인
- (선택사항)클라우드 서비스를 이용할 경우, 스위치봇 허브 미니(별매)를 온라인 연결이 가능한 스마트폰에 연동



03

4. 시작

- ① 건전지 케이스를 제거 하고 2개의 AAA건전지를 "+"와 "-"표시를 따라 삽입합니다.
- ② 스위치봇 앱에 로그인 합니다.
- ③ 앱의 홈페이지 오른쪽 맨 위에 있는 "+"아이콘을 선택하여 "컨택트 센서"를 설치하고 안내를 따라 설치를 완료합니다.



04

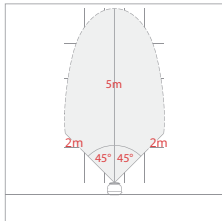
5. 안전 정보

- 장치를 덩거나 습한 환경에 두지 마세요.
- 장기간동안 기기를 사용하지 않을 경우 건전지를 제거하세요.
- 기기를 임의대로 분해, 수리 또는 수정하지 마세요.
- 권장된 건전지 외에 다른 건전지를 사용하지 마세요.

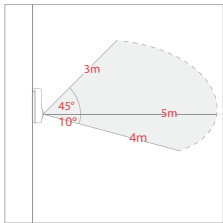
6. 감지 범위

최대 감지 거리: 5m

최대 감지 범위(가로): 90°



최대 감지 범위(세로): 55 °



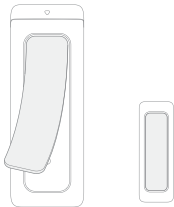
위의 데이터는 25°C 이하에서 실행된 실험으로부터 얻어진 것 입니다.

7. 광 센서

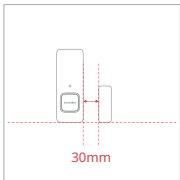
광 센서는 대상이 되는 환경속에서 밝고 어두움을 감지하는데 사용됩니다. 밝기와 어두움의 최저 수치를 앱에서 지정할 수 있습니다. 자세한 정보를 위해서 설정 페이지로 이동하세요.

8. 설치 방법

센서와 자석의 필름을 벗겨낸 뒤 문이나 창문에 붙이세요.



문 또는 창문에 컨택트 센서와 자석을 정렬하고 자석이 컨택트 센서 하단과 나란히 정렬되어 있는지 확인 합니다. 문 또는 창문에 센서를 부착하고 프레임에 자석을 부착하거나 반대로 순서를 바꾸어 부착 합니다. 문 또는 창문을 닫은 뒤에, 센서와 자석 사이의 간격이 30mm 이하인지 확인 하세요. 센서와 자석이 단단히 부착되도록 60초간 압력을 가해 눌러 주세요.



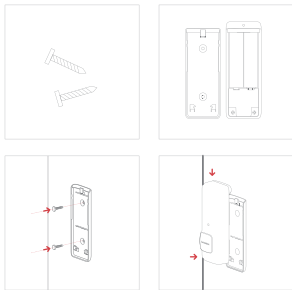
나사를 이용하여 표면에 고정

컨택트 센서에서 건전지 케이스를 제거합니다. 제공된 나사를 사용하여 건전지 케이스를 대상 표면에 고정시킵니다. 이 프로세스 중에는 보호 필름을 벗길 필요가 없습니다. 대상 표면에 장착된 건전지 케이스에 다시 콘택트 센서를 설치합니다.

문 또는 창문에 콘택트 센서와 자석이 나란히 정렬 되어 있는지 확인합니다.

마그네틱의 보호 필름을 벗겨내어 콘택트 센서 근처의 표면에 붙입니다. 문 또는 창문을 닫았을 때 센서와 자석 사이의 간격이 30mm 이하인지 확인하세요.

완전하게 붙이기 위해 60초간 자석을 힘 주어 눌러 주세요.



중요 사항

- 센서와 자석을 붙일 표면은 건조하고 깨끗해야 합니다.
- 전구같은 열이 발생하는 물체를 피해 설치하세요.
- 빛 반사 및 간섭을 줄이기 위해 유리문이나 창문의 향해서 설치하지 마세요.
- 끊임없이 움직이는 물체를 향한 설치는 피하세요.

9. 건전지 교체, 펌웨어 업데이트 및 공장 초기화

건전지 교체

건전지 케이스를 제거 합니다. + 와 - 표시를 따라 오래된 건전지와 새 건전지를 교체 합니다.
건전지 케이스를 다시 장착 합니다.

펌웨어 업데이트

최신의 펌웨어를 설치해 주세요.

공장초기화

LED 불빛이 들어올 때 까지 리셋 버튼을 15초간 길게 눌러 주세요.

10. Q&A

Q:컨택트 센서를 문이나 창문에 설치 할 때 차이점이 있나요?

A:창문에 설치 시, 움직임을 감지하는 센서 기능이 자동으로 멈춥니다. 창문으로 들어오는 차고 뜨거운 공기가 리셋 버튼 아래 내장된 움직임을 감지하는 센서를 방해하여 오 경보를 일으킬 수도 있기 때문입니다.

Q:클라우드 서비스를 어떻게 이용하나요?

A:스위치봇 허브 미니(별매를 구입하여 계정에 등록 후, 앱 홈페이지로 이동 합니다. 그 다음 앱 홈페이지로 이동하여 클라우드 서비스 이용에 관한 사항을 확인 합니다.

클라우드 아이콘이 스위치봇 앱의 컨택트 센서 부분에 나타나면, 허브 미니에 의해 스캔중 이라는 뜻 입니다. 컨택트 센서의 설정 페이지로 이동하여 클라우드 서비스를 사용하도록 설정합니다.



11. 제품 사양

모델 번호: W1201500

크기: 70.5 x 25.5 x 23 (mm) (컨택트 센서);
35 x 12 x 12.5(mm)(자석)

중량: 43g(건전지 컨택트 센서); 13g (마그넷)

건전지 수명: AAA 건전지 2개 약 3년 (80회의 문 열림 & 닫힘)

작업조건 : -10°C~60°C, 상대습도 RH 20~85%

최대감지거리 : 5m

12. 반품 및 환불 정책

이 제품은 구매일로 부터 1년 제한적 보증이 적용됩니다. 아래 상황은 당사의 반품 및 환불 정책에 해당되지 않습니다.

- 고의적인 피해 또는 남용
- 부적절한 보관(낙하 또는 침수)
- 사용자 임의 개조 또는 수리
- 제품의 노후
- 불가항력피해 (자연재해)

건전지는 보증이 적용되지 않습니다.